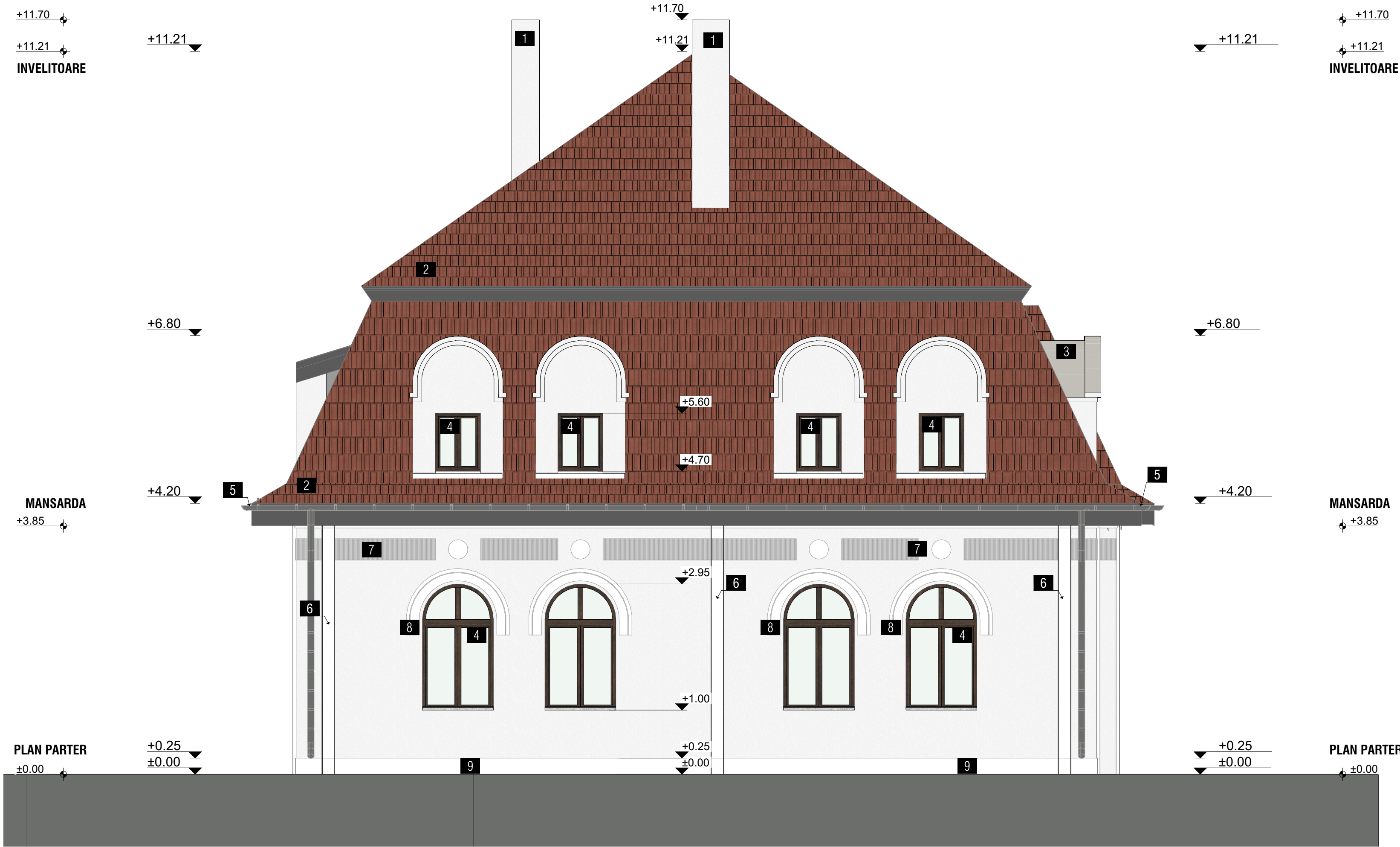


LEGENDA

- 1 Cosuri de fum
- 2 Invelitoare in tigla ceramica tip solzi
- 3 Invelitoare din tabla - lucarne
- 4 Tamplarie PVC
- 5 Jgheaburi si burlane din tabla zincata acoperite cu plastisol
- 6 Profile metalice prindere tiranti
- 7 Elemente decorative fatada albe
- 8 Ancadramente ferestre albe
- 9 Soclu nuante de galben
- 10 Tencuieli decorative de exterior nuante de galben



Proiectant general

Proiectant arhitectura

**ARHIMAR**  
ARHITECTURĂ / URBANISM

BIROU DE ARHITECTURĂ ȘI URBANISM  
Str. Căminărilor, nr. 1, Pavilion 1A, Cluj-Napoca 400167, Romania  
T: +40 264 596 766, F: +40 372 898 382  
www.arhimar.ro

Echipa de proiectare

arh. Adrian Bedreaga

arh. Adelina Bolot

arh. Greta Gorbanescu

Verificat

arh. Valentin Moldovan

Sef Proiect

arh. Claudiu Botea

**REABILITARE SI REAMENAJARE  
CLADIRE EXISTENTA C3, DEMOLARI  
PARTIALE LA INTERIOR,  
COMPARTIMENTARI INTERIOARE,  
LUCRARI DE INTERVENTIE IN  
VEDEREA INCADRARII IN GRADUL II  
DE REZISTENTA LA FOC,  
ORGANIZARE DE SANTIER**

Beneficiar

Universitatea Tehnica din Cluj-Napoca  
str. Memorandumului, nr. 28 mun. Cluj-Napoca,  
jud. Cluj

**Adresa investitiei**  
str. Observatorului, nr.2, mun. Cluj-Napoca, jud.  
Cluj

Proiect

Proiect nr. 1525/2024  
Faza P.T. + D.E.  
Scara 1:50  
Data 20.December.2024

PT-A-M2-1-304-C3-SV

**FATADA SUD-VEST - EXISTENT**

Categoria de Importanta	C
Clasa de Importanta	III
Grad de Rezistenta la Foc	II
Cota ±0,00	+431.00

Acest desen si informatiile cuprinse in el nu pot fi copiate, reproduse sau utilizate, partial sau in intregime, decat cu acordul scris al ARHIMAR si nu pot fi folosite in alt scop decat cel pentru care au fost elaborate.  
Acesta plan este reprezentat exclusiv din Proiectul Tehnic, necesara pentru autorizare si nu va fi folosit pentru executie